

# LA FORMATION CONTINUE DES RESPONSABLES



©François BECKER



## Tu exerces une mission de responsable à l'Arche ? Voici le parcours de formation continue qui t'est proposé.

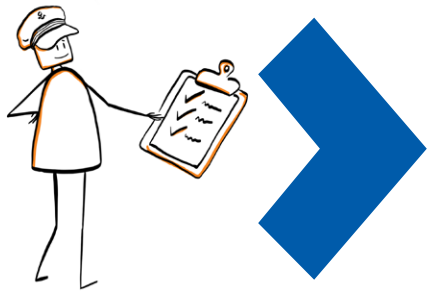
Ce parcours te fera rencontrer des responsables exerçant dans des missions variées (ressources humaines, hébergement, responsables foyer, SAJ ou ESAT, responsable administratif et financier). Tu

pourras ainsi prendre du recul par rapport à ta mission, vivre un partage d'expérience diversifiées en entendant les enjeux des autres responsables dans d'autres communautés et d'autres postes. Enfin, tu

pourras faire un point sur ton vécu de la responsabilité, travailler sur ta posture de responsable et t'enrichir des réalités des autres.

# 1

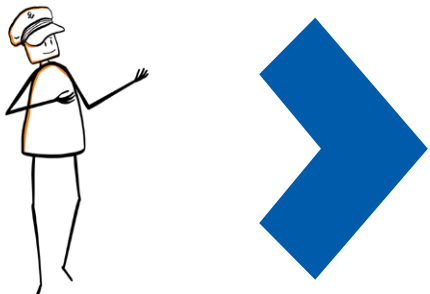
Pour ta **1ÈRE ANNÉE :**



Formation nouveaux responsables

# 2

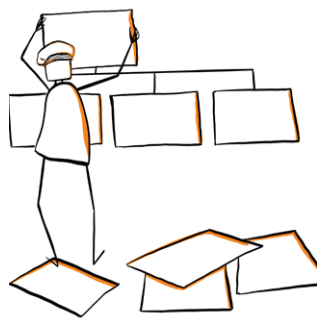
A partir de ta **2ÈME ANNÉE :**



Responsabilité et postures d'autorité

# +

**POUR APPROFONDIR :**



Parcours responsabilité







LA FORMATION CONTINUE DES RESPONSABLES

## FORMATION NOUVEAUX RESPONSABLES

Tu viens de prendre une responsabilité à **L'Arche**, responsable majeur, responsable de foyer... cette formation s'adresse à toi. L'Arche se fonde sur les dimensions professionnelle, communautaire, spirituelle et d'ouverture, mais comment les porter et les faire vivre en tant que responsable ? Quels enjeux, quelles limites, quels questionnements ? C'est ce que nous explorerons ensemble lors de cette formation.

### OBJECTIFS :

**Interroger et se situer dans les tensions spécifiques à l'exercice d'une responsabilité dans une communauté de L'Arche :**

- être figure d'autorité dans une relation « fraternelle » basée sur la confiance
- être disponible à recevoir aide et soutien de la part de personnes que je « manage »
- fixer le cap à une équipe et recevoir ce cap d'un processus de discernement
- être garant de la protection des personnes et de la bienveillance dans son périmètre de responsabilité

Evaluer et ajuster sa pratique de responsabilité au regard des principes de gouvernance de L'Arche.

**Comprendre et faire vivre les grands enjeux actuels de L'Arche dans l'exercice de sa responsabilité :**

- La vie partagée
- La participation des personnes ayant l'expérience du handicap (dans les grands sujets de réflexion, dans les processus de discernement, dans le fonctionnement...)
- L'écologie, comment faire de nos communautés des lieux pleinement ancrés dans leurs environnements sociaux et naturels

### CONTENU :

- Les tensions fondatrices du projet de L'Arche et leurs implications dans la responsabilité
- Le leadership de service
- Le regard de personne accueillie sur la responsabilité
- La vie d'équipe, la communication, les relations interpersonnelles
- La célébration à L'Arche
- Les enjeux actuels pour les communautés et pour la Fédération (nationale et internationale)

### MÉTHODES :

- Apports théoriques et échanges avec des intervenants
- Temps de réflexion individuels, en binôme et en petits groupes
- Échange entre pairs

### MODALITÉS D'ÉVALUATION :

- Évaluation en fin de session portant sur les acquis théoriques, les savoir-faire et les savoir-être ;
- Évaluation à froid entre 2 et 6 mois après la session.

### PUBLIC :

Responsables occupants diverses missions (responsables de foyer, d'atelier, d'hébergement, des assistants, de communauté, administratifs et financiers, d'ESAT...)

### PRÉ-REQUIS :

Être nouveau dans son rôle de responsable.

## INFORMATIONS

### LIEU

A L'Accueil Barouillère Paris (06)

### DATE - DURÉE

5 jours - 35h - du lundi 5 février matin 9h  
au vendredi 9 février 2024 16h30 avec des  
temps de formation prévus en soirée

### CONTACT & INSCRIPTION

**Périne Bazard**

formations@arche-france.org

### COÛT

Total 770€

Frais pédagogiques : 370€

Frais Hébergement et repas : 400 €

### NOMBRE DE PARTICIPANTS

30





LA FORMATION CONTINUE DES RESPONSABLES

## RESPONSABILITÉS ET POSTURES D'AUTORITÉ

Dans ta fonction de responsable, tu es amené à t'exposer, et tu exerces différentes formes de leadership et d'autorité.

Cette formation te permettra un espace d'exploration, d'approfondissement et d'appropriation pour travailler sur ta posture d'autorité au service de tes responsabilités.

### OBJECTIFS :

- Connaître les missions et les fondements de l'autorité
- Repérer et formaliser les enjeux des lieux d'autorité
- Déterminer sa posture singulière dans l'exercice de l'autorité et de la confiance
- Pouvoir définir son propre rapport à l'autorité
- Inscrire son exercice de l'autorité dans la gouvernance spécifique à L'Arche
- S'approprier les principes de leadership de service et de subsidiarité
- Identifier et lutter contre les abus d'autorité
- S'engager dans la protection des personnes et la bientraitance

### CONTENU :

- Mission et fondements de l'autorité
- Leadership de service
- Pouvoir et autorité
- Limites et opportunités d'un manque ou excès d'autorité
- La posture d'autorité et de confiance

### MÉTHODES :

- Temps personnel
- Réflexions en petits groupes
- Mises en situation par le théâtre
- Témoignages
- Apports théoriques

### MODALITÉS D'ÉVALUATION :

- Évaluation en fin de session portant sur les acquis théoriques, les savoir-faire et les savoir-être ;
- Évaluation à froid entre 2 et 6 mois après la session

### PUBLIC :

Toute personne ayant une mission de responsable à L'Arche depuis un an minimum : responsable majeur, responsable de foyer, d'atelier, des assistants, de gestion ...

### PRÉ -REQUIS :

Avoir au moins un an d'expérience dans sa responsabilité.

## INFORMATIONS

### LIEU

La Ferme de L'Arche

### DATE - DURÉE

3 jours - 24h

Du lundi 27 novembre 2023 18h au jeudi  
30 novembre 2023 9h avec des temps  
de formation prévus en soirée

### CONTACT & INSCRIPTION

Périne Bazard

formations@arche-france.org

### COÛT

Total 600€

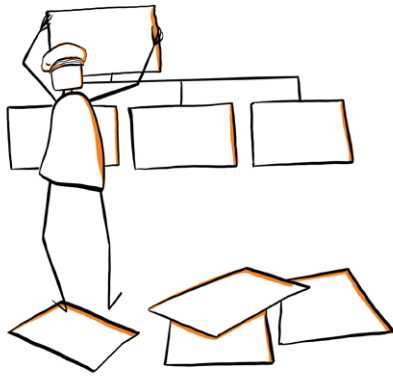
rais pédagogiques : 300€

Frais Hébergement et repas : 300 €

### NOMBRE DE PARTICIPANTS

15 max





## LA FORMATION CONTINUE DES RESPONSABLES

# LE PARCOURS RESPONSABILITÉ

Tu exerces une responsabilité à **L'Arche** depuis plusieurs années. Cette formation te propose un espace pour relire ton histoire avec la confiance et la responsabilité (autant quand un tiers était responsable de toi, que quand toi-même tu es responsable pour autrui), pour mieux définir ce que veut dire "exercer une responsabilité" dans un contexte communautaire, et pour réfléchir sur ta mission et comment tu en envisages l'évolution.

### OBJECTIFS :

- Relire son histoire avec la confiance, l'autorité et la responsabilité ;
- Grandir en responsabilité, c'est-à-dire conforter sa capacité à répondre face à nos mouvements intérieurs et aux appels de l'extérieur ;
- Comprendre sa place pour la protection des personnes et la bienveillance ;
- Interroger les principes de gouvernance de L'Arche et leur actualité ;
- Entamer un discernement sur les possibles évolutions de ses missions.

### CONTENU :

- L'autorité ;
- Le projet de L'Arche ;
- L'accompagnement ;
- Responsabilité et subsidiarité ;
- Projet professionnel et sens.

### MÉTHODES :

Cette formation est un parcours sur une année scolaire. La première session est précédée d'un travail écrit préparatoire. Un deuxième travail est à réaliser entre les deux sessions, enfin, une rencontre est à programmer et à préparer à l'issue de la deuxième session.

### Les deux sessions sont animées à partir de :

- Apports théoriques et échanges avec des intervenants ;
- Temps de réflexion individuels, et en petits groupes ;
- Échange entre pairs.

### MODALITÉS D'ÉVALUATION :

- Évaluation en fin de session portant sur les acquis théoriques, les savoir-faire et les savoir-être ;
- Évaluation à froid entre 2 et 6 mois après la session.

### PUBLIC :

Personne exerçant une responsabilité au sein d'une communauté ou de la Fédération, depuis plusieurs années.

### PRÉ-REQUIS :

AUCUN

## INFORMATIONS

### DATE - DURÉE - LIEU

- 2x3 jours
- Du 4 au 6 décembre 2023 à l'accueil Barouillère
- Du 29 au 31 janvier 2024 à la ferme de L'Arche

### CONTACT & INSCRIPTION

**Thierry LANGLET**  
thierry.langlet@arche-france.org

### COÛT

Total 1200€  
Frais pédagogiques : 600€  
Frais Hébergement et repas : 600 €

### NOMBRE DE PARTICIPANTS

16

