

PARCOURS d'intégration



PARCOURS d'intégration

Tu viens d'arriver à **L'Arche** ?
Voici un parcours fait pour toi

1

Pour ta **1ÈRE ANNÉE** :



- Formation nouveaux arrivants
- formation administrateur
- formation volontaire



2

A partir de ta **2ÈME ANNÉE** :



- Parcours d'intégration deuxième année

	PREMIÈRE ANNÉE		DEUXIÈME ANNÉE	
	Formation systématique	Formation / Retraite possible	Formation systématique	Formation / Retraite possible
Personne ayant un handicap	Parcours d'intégration interne Parcours d'intégration régionale	Retraite Arc-en-Ciel	Les fondamentaux de la vie en communauté	Retraite Arc-en-Ciel
Salarié	Parcours d'intégration interne Parcours d'intégration régionale	Retraite Arc-en-Ciel Taizé Marche et Parole	Les fondamentaux de la vie en communauté	Retraite Arc-en-Ciel Taizé Marche et Parole
Volontaire	Formation interne Formation civique et citoyenne en région	Retraite Arc-en-Ciel Taizé Marche et Parole	Les fondamentaux de la vie en communauté	Retraite Arc-en-Ciel Taizé Marche et Parole
Bénévole	Parcours d'intégration interne Parcours d'intégration régionale	Retraite Arc-en-Ciel	Les fondamentaux de la vie en communauté	Retraite Arc-en-Ciel
Administrateur	Formation des nouveaux administrateurs en ligne	Parcours d'intégration interne Parcours d'intégration régionale Retraite Arc-en-Ciel	Les fondamentaux de la vie en communauté	Retraite Arc-en-Ciel

INFORMATIONS

Pour la formation des volontaires, veuillez contacter :
marie.barraque@arche-france.org ou guillaume.demont@arche-france.org



PARCOURS D'INTÉGRATION :

NOUVEAUX ARRIVANTS

Tu viens d'arriver à **L'Arche**, le parcours d'intégration te propose de rencontrer d'autres membres des communautés alentour, et de comprendre le projet associatif de **L'Arche** et son organisation

OBJECTIFS :

- Se sentir accueilli à L'Arche
- Rencontrer différents membres de L'Arche
- Se repérer dans les valeurs et les organisations
- S'engager dans une culture de la protection des personnes et de la bienveillance

CONTENU :

Formation en interne dans ta communauté :

- Histoire de ta communauté
- Organisation et prises de décisions dans ta communauté
- Protection des personnes et bienveillance
- Célébration

En région : 1 ou 2 journées

- Le projet de L'Arche
- La charte internationale
- Relecture d'expérience

MÉTHODES :

- Apports théoriques et échanges avec des intervenants (personnes enracinées dans le projet de L'Arche, dont certaines en situation de handicap mental) ;
- Temps de réflexion individuels, et en groupes (processus de réflexion collective, notamment inclusive, et individuelle) ;
- Échange entre pairs.

MOYENS PÉDAGOGIQUES ET TECHNIQUES :

- Prise en compte des spécificités des stagiaires pour une personnalisation du parcours
- Apports théoriques
- Exercices pratiques
- Travail en petits groupes
- Temps personnels

MODALITÉS D'ÉVALUATION :

- Évaluation en fin de session portant sur les acquis théoriques, les savoir-faire et les savoir-être ;
- Évaluation à froid entre 2 et 6 mois après la session.

PUBLIC :

Salarié, bénévole, personne accueillie dans leur 1ère année d'expérience en communauté

PRÉ-REQUIS :

AUCUN

INFORMATIONS

LIEU

- En interne pour une partie de la formation
- à déterminer selon les régions pour les formations régionales.

CONTACT & INSCRIPTION

Responsable régional

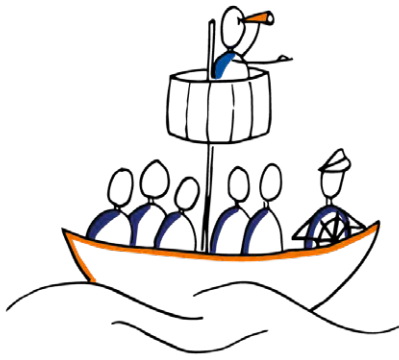
COÛT

Nous consulter.

NOMBRE

15 à 20 personnes





INFORMATIONS

LIEU

• Formation en ligne

DATE - DURÉE

• D'octobre 2023 à juin 2024
• Prévoir 45mn à 2h pour prendre connaissance du support de formation + 1h de visio par module

CONTACT & INSCRIPTION

Périne Bazard
formations@arche-france.org

COÛT

Nous consulter.

NOMBRE

Illimité



PARCOURS D'INTÉGRATION :

FORMATION ADMINISTRATEUR

Cette formation s'adresse à toute personne faisant partie d'un conseil d'administration à **L'Arche**.

OBJECTIFS :

• Permettre aux administrateurs d'aborder les différents sujets propres à la culture et l'organisation de **L'Arche**

CONTENU :

Cette formation s'articule avec 9 modules :

- Histoire et fondamentaux de L'Arche ;
- Spécificités de la gouvernance à L'Arche ;
- L'Arche et vie spirituelle ;
- Les liens aux fédérations Arche Internationale et Arche en France et à la Fondation des Amis de L'Arche ;
- Les politiques RH à L'Arche ;
- Les évolutions des politiques publiques pour le handicap ;
- La collecte de fond et le partenariat avec la Fondation ;
- Fonctionnement d'une association 1901 au service d'une communauté de L'Arche ;
- Forum de Clôture du parcours avec Pierre Jacquand [Responsable national Arche en France] et Jean Gaeremynck [Président Arche en France].

C'est un parcours à la carte : chaque participant choisit ce qui l'intéresse tant parmi les modules qu'au sein de chaque module où il peut passer facilement certaines parties de la présentation, contribuer ou pas au fil de discussion, participer ou pas à la visio en fin de mois.

MÉTHODES :

Pédagogie classe inversée : Mise à disposition de supports interactif avec commentaires audio à suivre en « e-learning », accès au fil de discussion, puis temps d'échange en visio avec les intervenants.

MODALITÉS D'ÉVALUATION :

AUCUNE

PUBLIC :

Etre regardant ou administrateur dans l'un des conseils d'administrations d'une ou plusieurs communautés, d'un projet de communauté, d'une association partenaire, de celui de la fédération ou de celui de la fondation.

PRÉ-REQUIS :

AUCUN



PARCOURS D'INTÉGRATION :

FORMATION DEUXIÈME ANNÉE

Tu es dans ta deuxième année à **L'Arche**, où tu n'as pas encore pu assister à cette formation depuis ton arrivée à l'Arche, en tant que personne accueillie, salarié, volontaire ou bénévole. Cette formation te permettra de rencontrer des personnes des autres communautés pour parler de ton expérience et y mettre du sens, pour approfondir ta connaissance du projet de **L'Arche** et pour mieux connaître la Fédération Internationale des communautés de **L'Arche**.

OBJECTIFS :

- Approfondir le projet associatif de **L'Arche** ;
- Exercer notre capacité à mettre des mots sur le sens de nos pratiques collectives et professionnelles.
- Contribuer à construire une culture collective de la bientraitance et de la protection des personnes

CONTENU :

- La Charte des communautés de **L'Arche** comme outil visant à mettre des mots sur le sens ;
- Les gestes professionnels ;
- Les relations mutuelles ;
- Vie intérieure et sens ;
- Nos rituels et célébrations ;
- L'Arche Internationale.

MÉTHODES :

MOYENS PÉDAGOGIQUES ET TECHNIQUES

- Prise en compte des spécificités des stagiaires pour une personnalisation du parcours
- Apports théoriques
- Exercices pratiques
- Travail en petits groupes
- Temps personnels

MODALITÉS D'ÉVALUATION :

- Évaluation en fin de session portant sur les acquis théoriques, les savoir-faire et les savoir-être ;
- Évaluation à froid entre 2 et 6 mois après la session.

PUBLIC :

- Membres de **L'Arche** dans leur deuxième année d'ancienneté [personnes accueillies, volontaires, salariés ou bénévoles]

PRÉ-REQUIS :

AUCUNS

INFORMATIONS

DATE - DURÉE - LIEU

- 4 jours (22h30) sur 4 sessions (de 12 h le 1er jour à 14h le dernier jour)
- du 13 au 16 novembre 2023 à la Ferme de L'Arche
- du 12 au 15 décembre 2023 à l'Accueil Don Bosco à Lyon
- du 26 au 29 février 2024 à la Solitude près de Bordeaux
- du 26 au 29 février 2024 au Bon Pasteur à Angers

CONTACT & INSCRIPTION

- formations@arche-france.org
- Inscriptions ouvertes jusqu'à 7 jours avant le début de la session

COÛT

- 780 €
- Frais pédagogiques : 540€
- Restauration et hébergement : 240€

NOMBRE DE PARTICIPANTS

25

